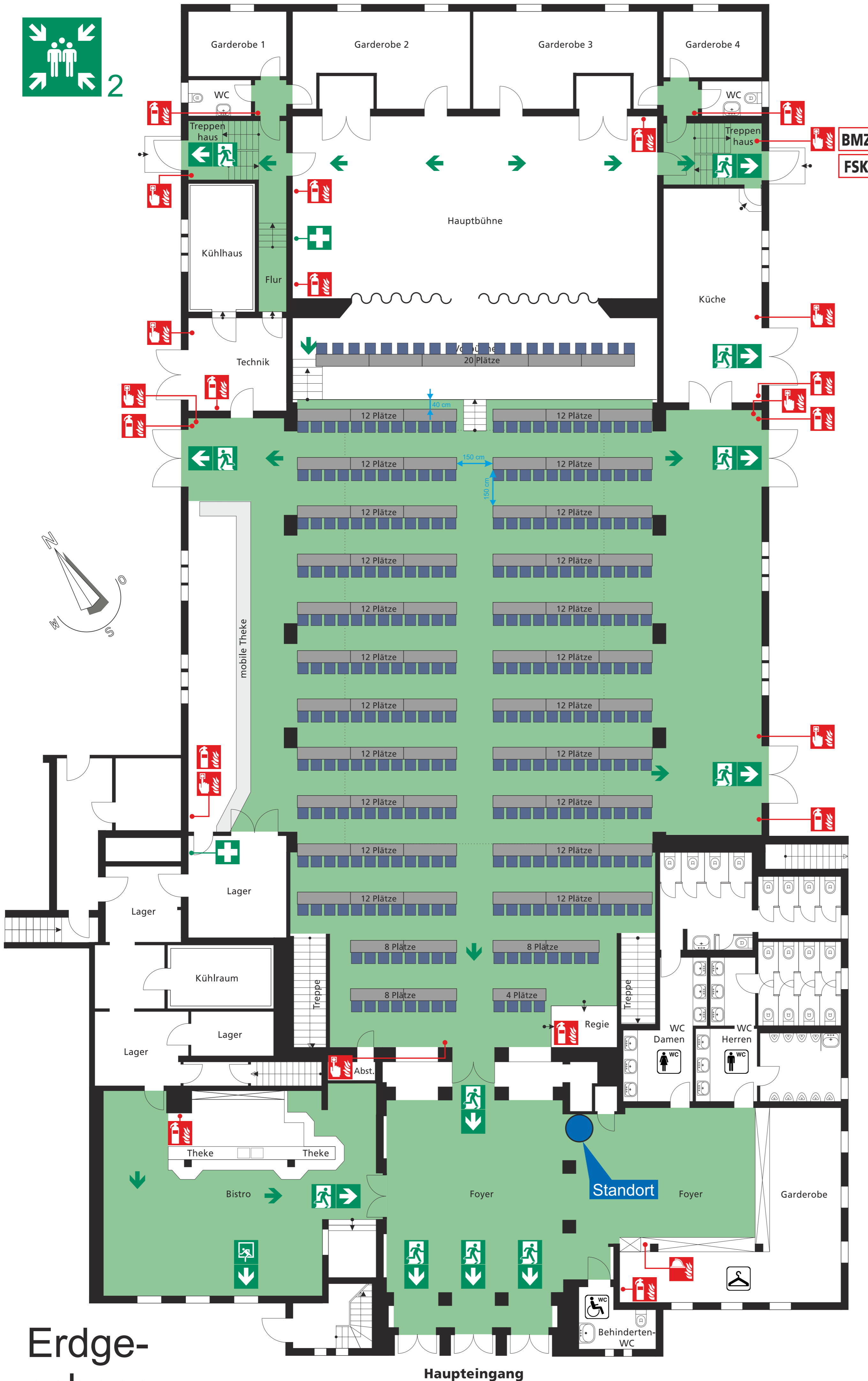


Bestuhlungs- & Rettungswegeplan

Bürgerhalle Coesfeld

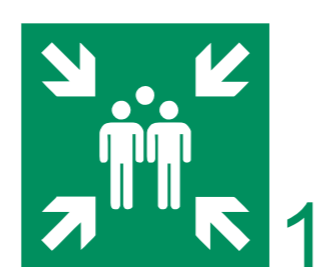
Erdgeschoss und Empore

Bestuhlungsplan für 292 Plätze
bei Einsatz von Biertischen (220 x 50 cm)

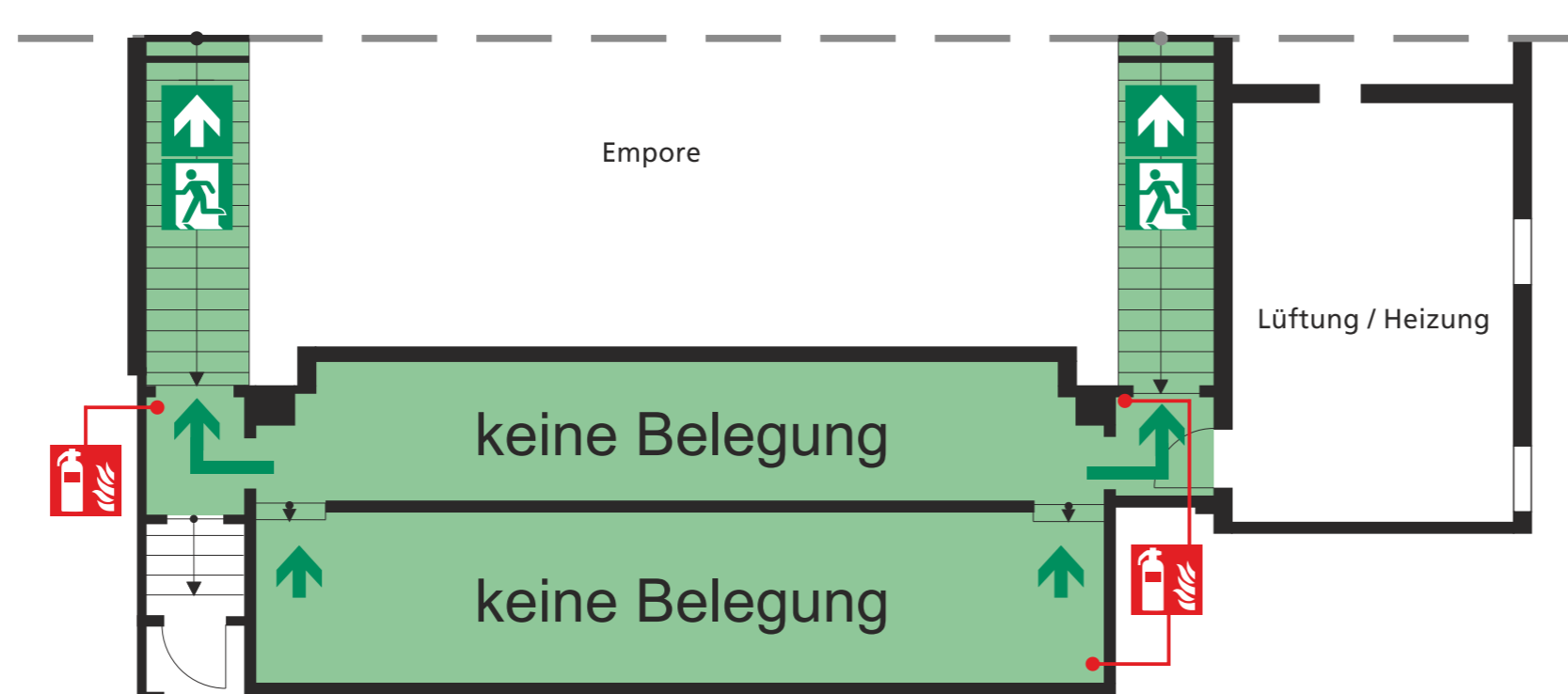


Erdgeschoss

Bestuhlungs-
Plan Nr. 17



Empore



Verhalten im Brandfall

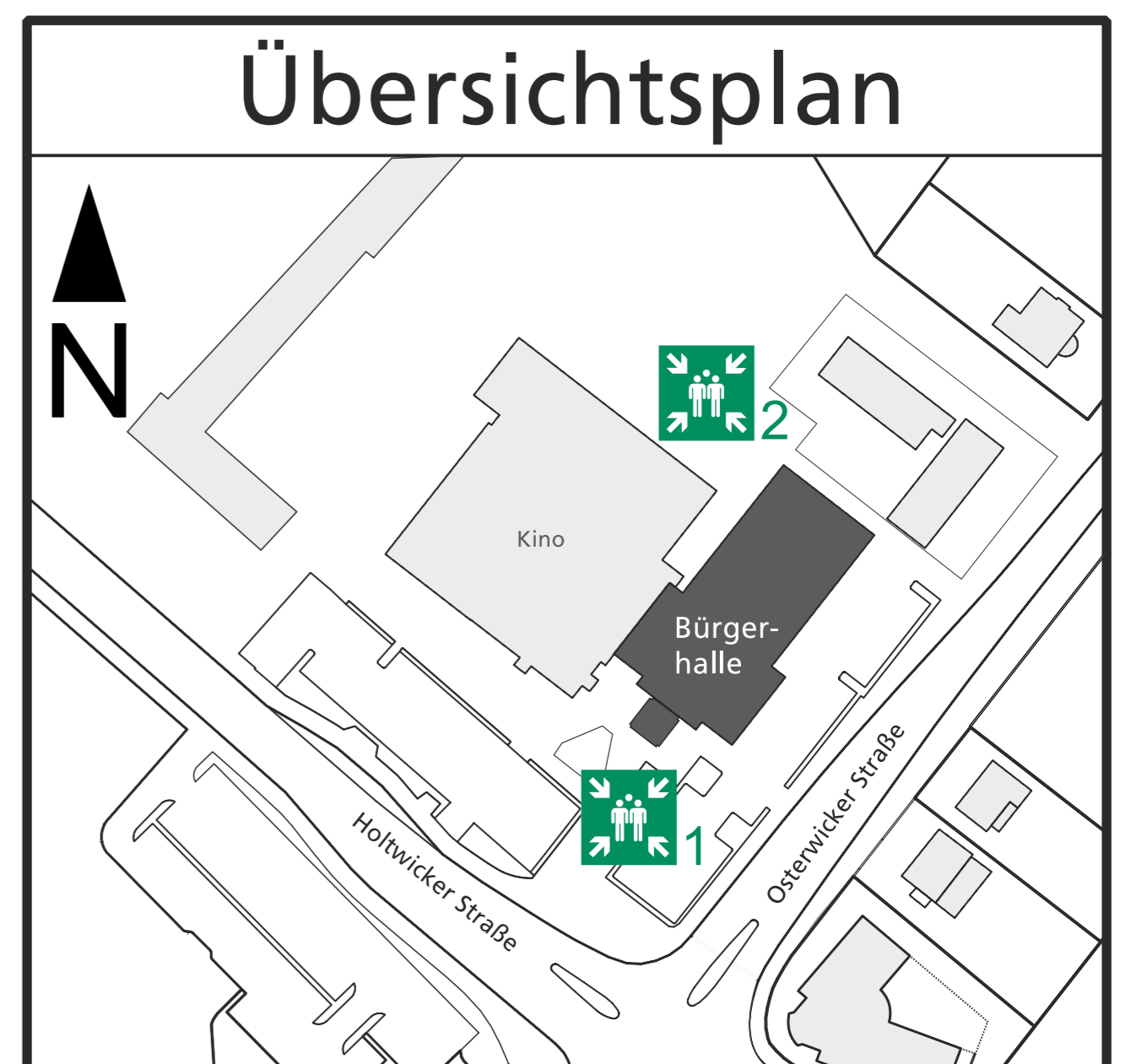
Ruhe bewahren

1. Brand melden
 - Telefon: 112 und : 844 35 65
 - Wer meldet?
 - Was ist passiert?
 - Wie viele sind betroffen?
 - Wo ist es passiert?
 - Warten auf Rückfragen!
 - Brandmelder betätigen
2. In Sicherheit bringen
 - Gefährdete Person mitnehmen
 - Türen schließen
 - Gekennzeichneten Fluchtweg folgen
 - Keinen Aufzug benutzen
 - Auf Anweisungen achten
3. Löschversuch unternehmen
 - Feuerlöscher benutzen

Verhalten bei Unfällen

Ruhe bewahren

1. Unfall melden
 - Telefon: 112 und : 844 35 65
 - Wo ist es passiert?
 - Was ist passiert?
 - Wie viele Verletzte?
 - Welche Arten von Verletzung?
 - Warten auf Rückfragen!
2. Erste Hilfe
 - Absicherung des Unfallortes
 - Versorgung der Verletzten
 - Anweisungen beachten
3. Weitere Maßnahmen
 - Rettungsdienste einweisen
 - Schaulustige entfernen



Legende

- Standort
- Fluchtweg
- Treppe
- Brandmelder
- Feuerlöscher
- Löschdecke
- Notausgang
- Erste Hilfe
- Sammelstelle

Objekt: Bürgerhalle Coesfeld, Osterwicker Straße 1, Coesfeld

Gebäude: Hauptgebäude | Stockwerk: EG und Empore

Stand: 2018-03-14 Plan #17 | Version: 001

Planersteller:
Bürgerhalle Coesfeld GmbH
Gebäudemanagement
Verwaltung: Forellenweg 16
48653 Coesfeld



Freigabe erteilt durch Stadt Coesfeld am:

Stempel | Unterschrift