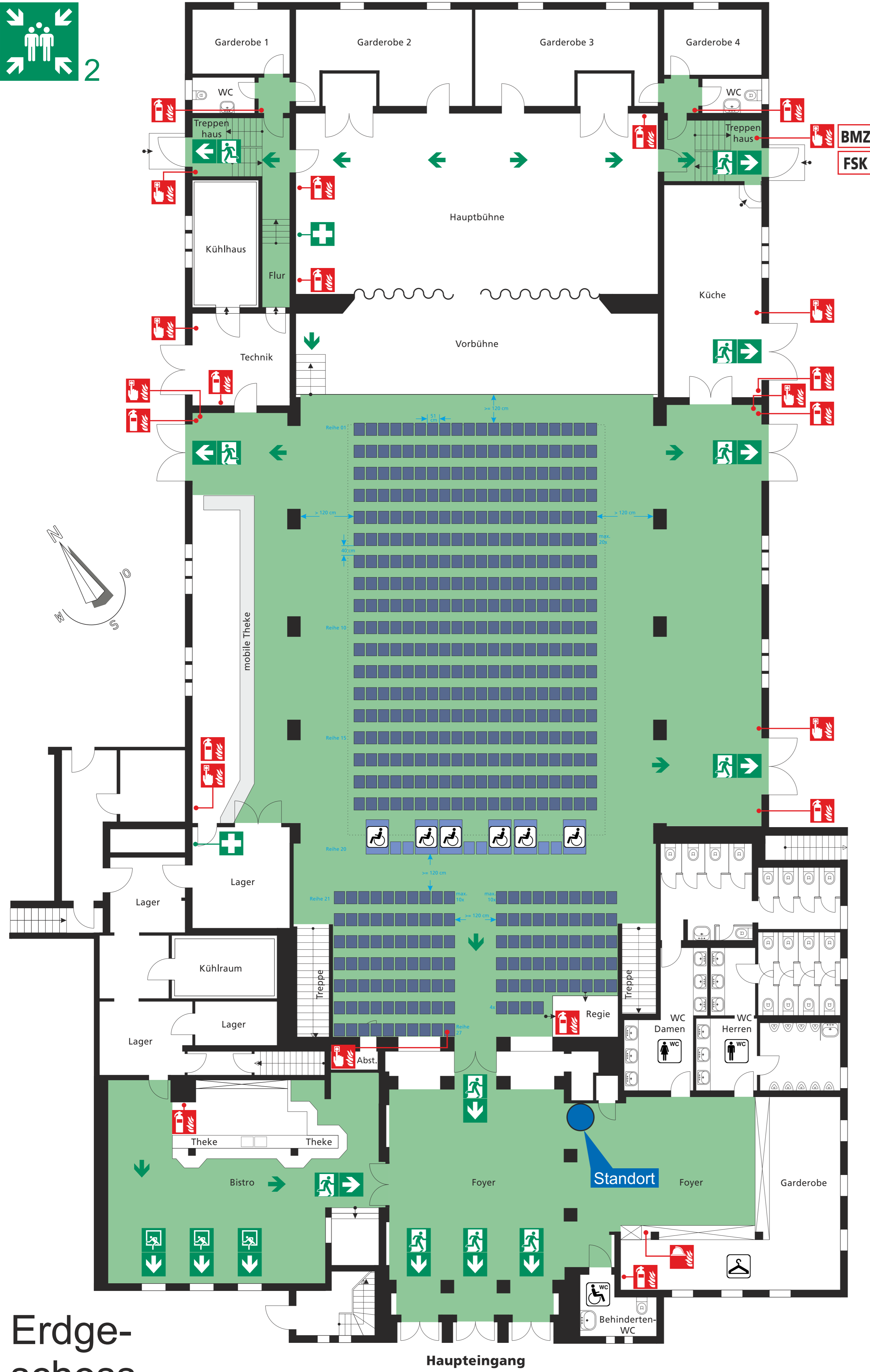


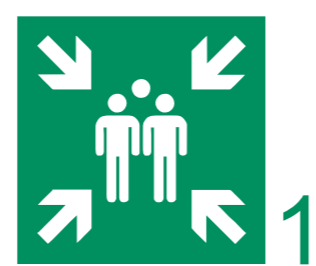
Bestuhlungs- & Rettungswegeplan

Bürgerhalle Coesfeld
 Erdgeschoss und Empore
 Bestuhlungsplan für 578 Plätze

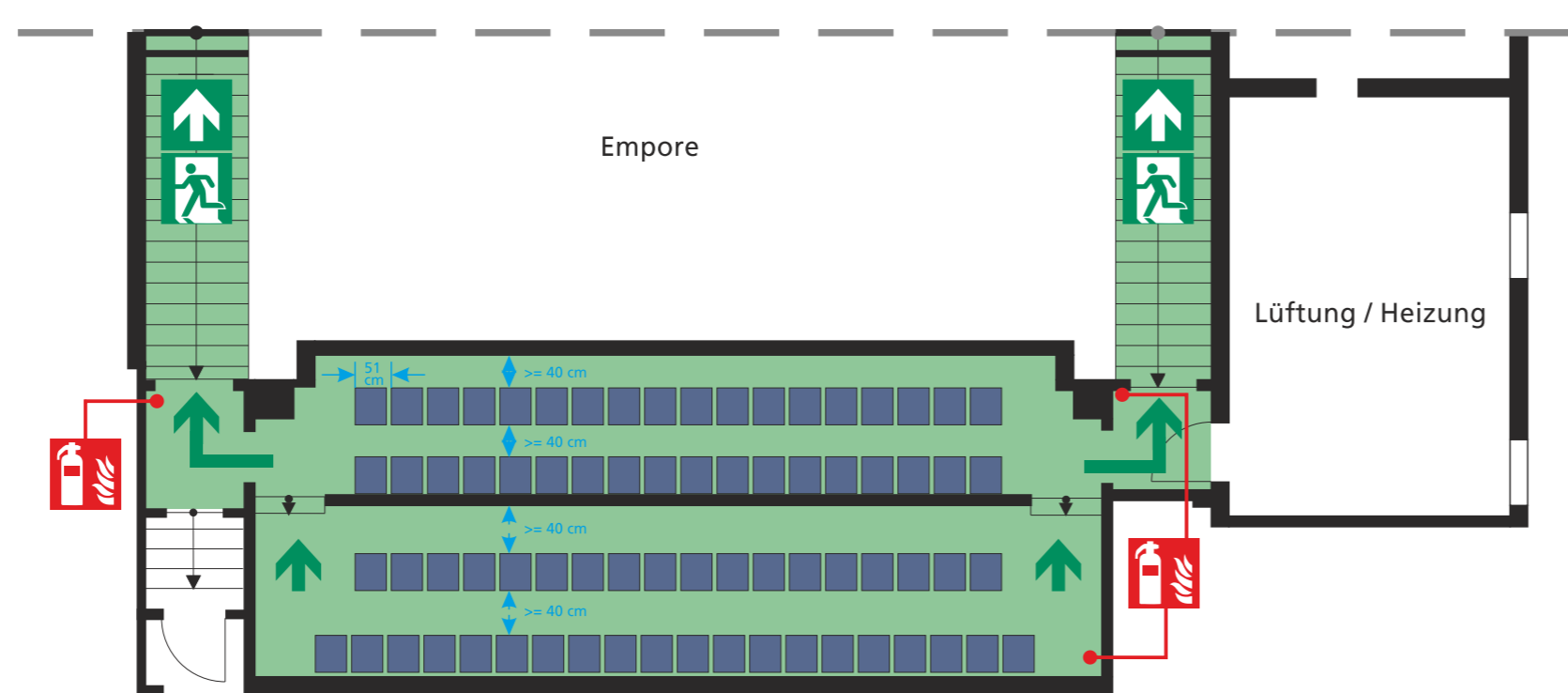


Erdgeschoss

Bestuhlungs-
Plan Nr. 05



Empore



Verhalten im Brandfall

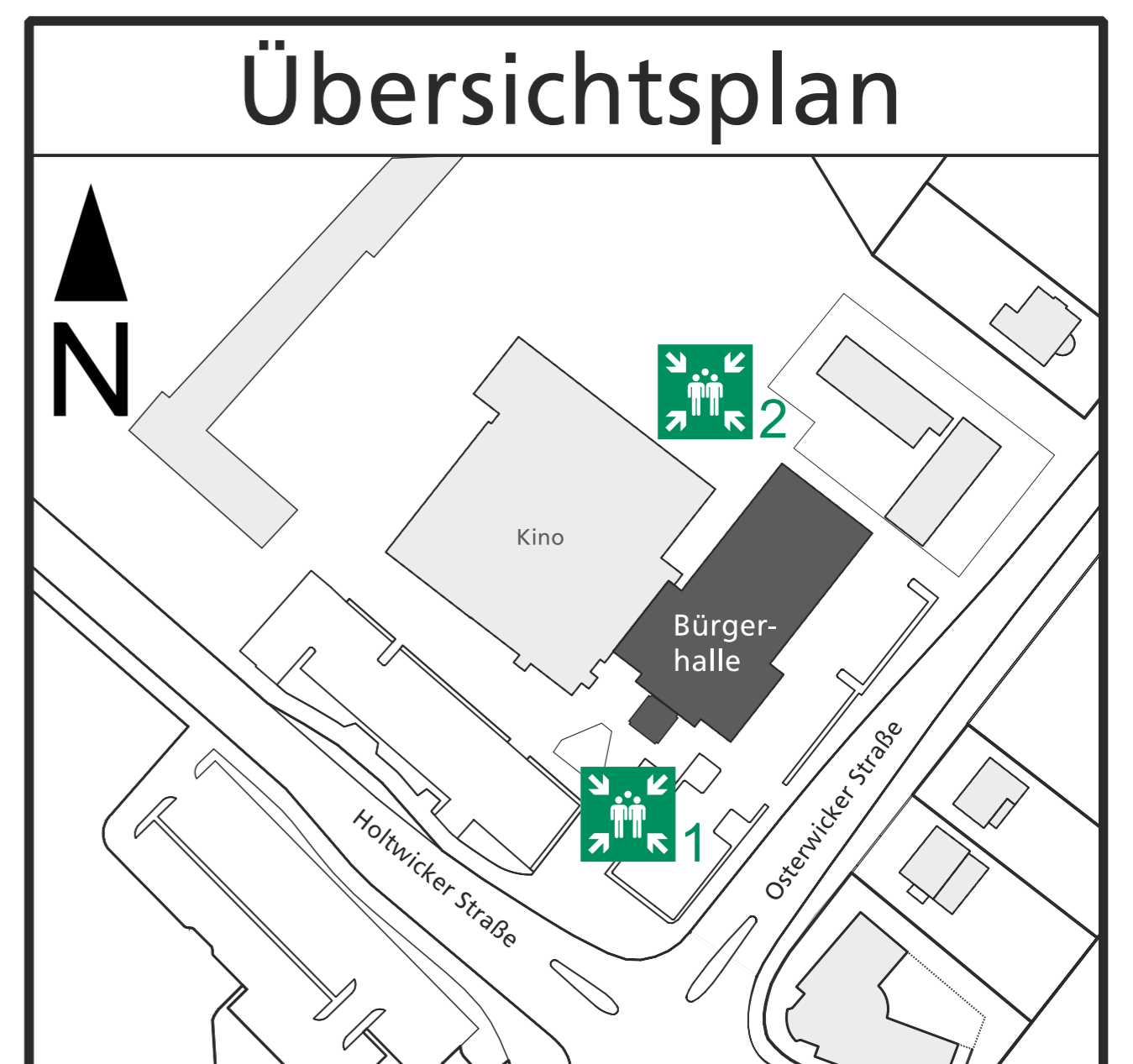
Ruhe bewahren

- Brand melden**
 - **Telefon: 112** und : 844 35 65
 - Wer meldet?
 - Was ist passiert?
 - Wie viele sind betroffen?
 - Wo ist es passiert?
 - Warten auf Rückfragen!
 - Brandmelder betätigen
- In Sicherheit bringen**
 - Gefährdete Person mitnehmen
 - Türen schließen
 - Gekennzeichneten Fluchtweg folgen
 - Keinen Aufzug benutzen
 - Auf Anweisungen achten
- Löschversuch unternehmen**
 - Feuerlöscher benutzen

Verhalten bei Unfällen

Ruhe bewahren

- Unfall melden**
 - **Telefon: 112** und : 844 35 65
 - Wo ist es passiert?
 - Was ist passiert?
 - Wie viele Verletzte?
 - Welche Arten von Verletzung?
 - Warten auf Rückfragen!
- Erste Hilfe**
 - Absicherung des Unfallortes
 - Versorgung der Verletzten
 - Anweisungen beachten
- Weitere Maßnahmen**
 - Rettungsdienste einweisen
 - Schaulustige entfernen



Legende

Standort	Brandmelder	Notausgang
Fluchtweg	Feuerlöscher	Erste Hilfe
Treppe	Löschdecke	Sammelstelle

Objekt: Bürgerhalle Coesfeld, Osterwicker Straße 1, Coesfeld

Gebäude: Hauptgebäude	Stockwerk: EG und Empore
Stand: 2016-07-21 Plan #05	Version: 004

Planersteller:
 Bürgerhalle Coesfeld GmbH
 Gebäudemanagement
 Verwaltung: Forellenweg 16
 48653 Coesfeld

Freigabe erteilt durch Stadt Coesfeld am:

Stempel _____ Unterschrift _____

